

# THÈME

# 1

## L'INTÉGRATION DE L'ENTREPRISE DANS SON ENVIRONNEMENT

ÉCO

**Comment s'établissent les relations entre l'entreprise  
et son environnement économique ?**

### Chapitre 01

L'environnement économique  
de l'entreprise

### Chapitre 02

Les interactions entre l'entreprise  
et son environnement économique

DROIT

**Comment les contrats sécurisent-ils les relations  
entre l'entreprise et ses partenaires ?**

### Chapitre 03

Le contrat, un outil qui sécurise l'entreprise

MANA

**De quelle manière l'entreprise s'inscrit-elle  
dans son environnement ?**

### Chapitre 04

Le rôle de l'environnement de l'entreprise

# DÉCOUVRIR LE THÈME 1

## Cas Lubrizol

Lubrizol France est la principale filiale étrangère du groupe américain Lubrizol Corporation. Créée en 1953 et située à Rouen, en pleine zone urbanisée, l'entreprise, classée Seveso, assure la fabrication et la vente d'additifs pour lubrifiants, carburants, cosmétiques et peintures.

### ÉCO

Lubrizol France compte 400 salariés et ses principaux clients sont les groupes BP, Total, Exxon et Shell. Le 26 septembre 2019, un incendie s'y est déclaré, consommant 9 500 tonnes de produits chimiques. Même éteint, l'incendie continue d'inquiéter car on dénombre 216 communes touchées par des vomissements de riverains et 5 départements où des arrêtés préfectoraux ont ordonné le confinement des bêtes et l'interdiction de toutes les récoltes. Personne ne sait vraiment estimer les causes et les conséquences de l'incendie, ce qui préoccupe d'autant plus les partenaires de Lubrizol. Des incertitudes qui réjouissent la concurrence, mais qui inquiètent les marchés financiers, principaux financeurs de l'activité de Lubrizol.

- 1 Listez les différents types d'agents économiques en lien avec l'entreprise Lubrizol.
- 2 Expliquez les deux principales problématiques posées à Lubrizol après l'incendie.

### DROIT

L'économie locale fait ses comptes après l'incendie, les partenaires commerciaux également. En effet, avant l'incendie, des négociations très avancées étaient en cours avec le groupe Total pour de gros contrats d'additifs. Les partenaires s'étaient rencontrés à plusieurs reprises et avaient même signé un avant-contrat. Mais après l'incendie, Total a annoncé qu'il ne souhaitait plus poursuivre le projet. De plus, Shell a décidé de ne pas payer la dernière échéance du contrat en cours avec Lubrizol. Heureusement, l'entreprise a inséré une clause pénale dans tous ses contrats.

- 3 Après avoir identifié les liens juridiques de Lubrizol avec ses partenaires, présentez les problèmes juridiques rencontrés par l'entreprise après l'incendie.

### MANA

Aujourd'hui, l'entreprise doit faire face à de nouveaux défis pour assurer sa survie. Après l'incendie, ses résultats se sont fortement dégradés, et les actionnaires de l'entreprise sont de plus en plus mécontents. Les clients s'inquiètent, le climat social s'est détérioré en raison des licenciements qui n'ont pu être évités. Quant aux salariés, ils ont pris conscience des risques de leur activité professionnelle. C'est toute la population autour de Rouen qui se soucie des effets de l'activité de Lubrizol sur la communauté locale.

- 4 Relevez les conséquences de l'incendie pour Lubrizol.
- 5 Formulez les problèmes managériaux posés à l'entreprise après cet événement.



**RENDEZ-VOUS** P. 63  
pour la synthèse du cas





## COMMENT S'ÉTABLISSENT LES RELATIONS ENTRE L'ENTREPRISE ET SON ENVIRONNEMENT ÉCONOMIQUE ?

ÉCO

### Compétence

Identifier les principaux agents économiques en relation avec l'entreprise et leurs rôles (ménages, entreprises, banques, État)

### Savoirs associés

- Les agents économiques et leurs rôles
- Les échanges entre les agents économiques
- Le rôle du marché et son fonctionnement
- Le rôle des banques et du marché financier

# 01 L'ENVIRONNEMENT ÉCONOMIQUE DE L'ENTREPRISE



VIDÉO

[foucherconnect.fr/20np001](https://foucherconnect.fr/20np001) 1'46 min

### Présentation de l'entreprise Indelec

1 Qui sont les agents économiques en lien avec l'entreprise Indelec ?

2 Quelles sont les relations entre l'entreprise et ces agents économiques ?



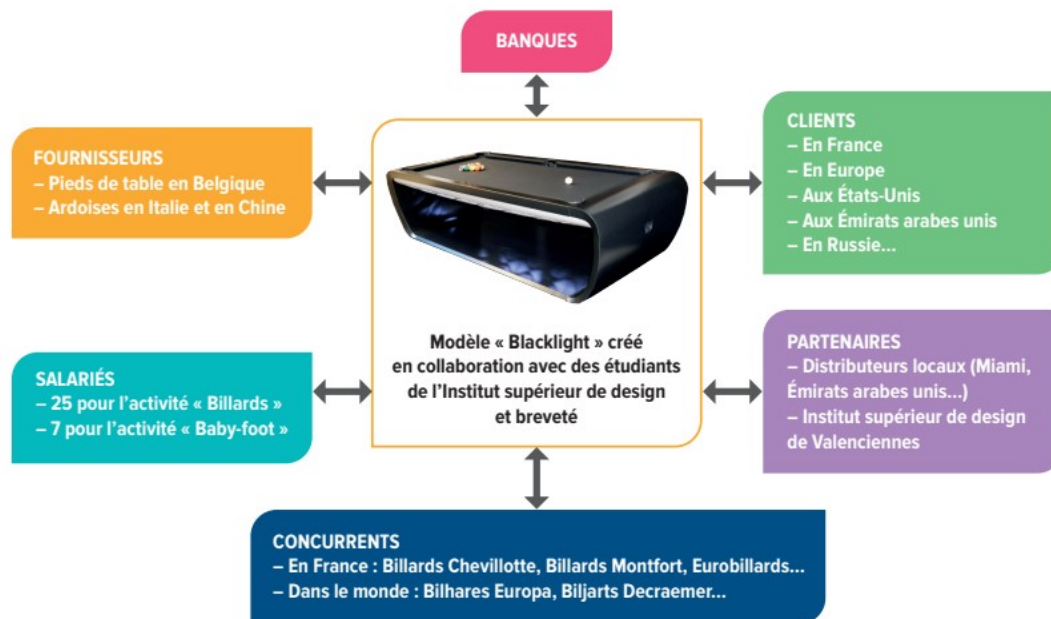
# 1

## L'ENTREPRISE ET SON ENVIRONNEMENT ÉCONOMIQUE

### a Les relations entre l'entreprise et ses principaux partenaires

#### DOC 1 L'entreprise Billards Toulet

Billards Toulet est une SARL située à Bondues (59), dirigée par Marc-Alain Deledalle, dont l'activité est la fabrication de jeux et jouets, particulièrement des billards et des Baby-foot.



1 Précisez les rôles des agents économiques dans le fonctionnement de l'entreprise.

#### DOC 2 Boycott des entreprises : quand les citoyens prennent conscience de leur pouvoir

Boycott des hôtels du sultan de Brunei, des produits Danone au Maroc, de Petit Navire ou de Nutella... En quelques années, le consommateur a pris conscience de son pouvoir à coups de campagnes mobilisatrices dépassant le cercle des militants. [...] Ce « boycott bienveillant » qui veut faire trembler les multinationales a déjà quelques victoires à son actif. Petit Navire par exemple, pointé du doigt pour une technique de pêche responsable du déclin d'au moins 300 espèces marines, a décidé de réduire de 75 % la pêche d'ici 2020. Quant au parc d'attraction Nigloland, il a renoncé à tous les spectacles mettant en scène des animaux. [...]

Ces campagnes de boycott n'exercent pas seulement une pression commerciale ou réputationnelle sur des entreprises, elles peuvent avoir des fins politiques ou culturelles plus larges. Ainsi lorsque

George Clooney, en mars, dénonce le nouveau Code pénal mis en place par le sultan de Brunei consistant à lapider ou fouetter à mort les homosexuels et personnes adultères, l'acteur décide de lancer un appel au boycott des hôtels de luxe liés au sultan... [...] Certaines associations mettent cependant en garde contre les conséquences négatives de ces campagnes. Ainsi le collectif Éthique sur l'étiquette qui défend les travailleurs de l'industrie textile explique que « le boycott pourrait entraîner des fermetures d'usines ».

Marina Fabre, *Novethic*, 22 juillet 2019

2 Comment les consommateurs peuvent-ils influencer les entreprises dans leurs choix stratégiques ? Quels sont les risques induits ?



## **b** L'influence de l'État et des groupes de pression

### DOC 3 L'influence des groupes de pression

[...] Climat : des investisseurs font pression sur les entreprises du ciment. La pression s'accroît sur les cimentiers, à l'origine de 7 % des émissions de CO<sub>2</sub> de la planète. Un groupe de dix investisseurs, membres du Climate Action 100+, les appelle à viser la neutralité carbone et à intégrer la problématique environnementale au cœur de leur stratégie. [...]

Laurène Sin-Ille, *Les Échos*, 22 juillet 2019

65 dirigeants d'ONG, parmi lesquelles Oxfam, Médecins du Monde ou Action contre la Faim, réclament une augmentation et une réaffectation de la taxe sur les transactions financières. [...] Ce que nos concitoyennes et concitoyens veulent aujourd'hui, c'est la justice et l'équité, pour tous et toutes afin que les personnes les plus pauvres et les plus vulnérables, où qu'elles soient, puissent vivre dignement. Le gouvernement doit entendre cette soif de justice fiscale et de nécessaire solidarité, et la traduire par des mesures concrètes sans plus attendre.

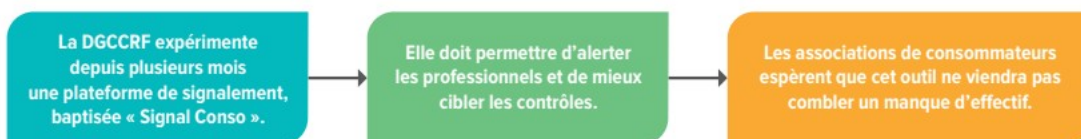
*Le Journal du dimanche*, 20 juillet 2019

**3** Quel est l'objectif recherché par les groupes de pression mentionnés ?

**4** Expliquez l'influence de ces groupes sur les entreprises.

### DOC 4 « Signal Conso », la plateforme de signalement de la DGCCRF

La DGCCRF est une administration française qui assure trois grandes missions : la régulation concurrentielle des marchés, la protection économique et la sécurité des consommateurs.



**5** Expliquez ce dispositif de la DGCCRF et son influence sur les entreprises.

### DOC 5 Marseillan : le restaurateur contrôlé et sanctionné

Six infractions ont été relevées par les militaires qui ont dû procéder à la destruction des denrées alimentaires. « Régulièrement, la brigade nautique procède à des contrôles similaires afin de garantir la sécurité alimentaire des consommateurs », explique un représentant de la gendarmerie. Lors de ce contrôle, le restaurateur a été sanctionné pour avoir détenu des denrées alimentaires après la date limite de consommation. Mais aussi pour avoir vendu des denrées alimentaires qui n'avaient pas de mentions légales et obligatoires. Il a été aussi reproché un non-respect de la réglementation générale sur l'hygiène et la sécurité au travail. [...] Le commerçant vendait enfin des aliments impropres à la consommation.

Jean-Pierre Amarger, *Midi Libre*, 3 novembre 2017

**6** Comment les décisions de l'État impactent-elles les actions de cette entreprise ?

#### Pour faire le point

À l'aide de la vidéo « Le circuit économique » et des notions étudiées, réalisez un schéma présentant les agents économiques en lien avec l'entreprise et les relations entre l'entreprise et ces agents.

#### VIDÉO

[foucherconnect.fr/20np002](https://foucherconnect.fr/20np002)



2'57 min

# 2

## LES INTERVENTIONS DE L'ENTREPRISE SUR LES MARCHÉS

### a Le marché, cadre de fonctionnement de l'entreprise

#### DOC 6 Rungis, les chiffres clés en 2017

Le marché international de Rungis est un marché d'intérêt national (MIN). Il constitue le marché central de Paris et alimente les professionnels de toute la région. C'est aussi le plus grand marché de produits frais au monde.

<b>Fréquentation globale du marché :</b> <b>6 718 641 entrées</b>	<b>Fréquentation des acheteurs :</b> <b>1 292 454 entrées</b>
<b>Arrivages (en tonnes de produits alimentaires) :</b> – sur le marché physique : <b>1 729 831</b> – des activités logistiques et transit : <b>1 194 600</b>	<b>Nombre d'entreprises sur le marché : 1 209</b> dont des grossistes, producteurs, importateurs, exportateurs, courtiers, transporteurs, logisticiens, prestataires de services...
<b>Chiffre d'affaires des entreprises du marché (en millions d'euros) :</b> <b>9 390</b>	<b>Effectifs employés :</b> <b>12 320</b>

- 1 Montrez que Rungis constitue un marché pour plusieurs entreprises.
- 2 Relevez les avantages pour une entreprise d'échanger sur un marché de gros comme Rungis.

#### DOC 7 Rungis, un marché de gros

Le grand avantage d'un marché de gros est qu'il rassemble dans un lieu déterminé toute l'offre et la demande d'un produit donné, permettant ainsi d'obtenir un prix unique d'équilibre. La formation des prix devient donc transparente et les coûts de transaction sont fortement réduits. [...]

Avec les marchés ruraux de groupage et les marchés de gros, le nombre de transactions est réduit et le processus de commercialisation simplifié. [...] La vitesse de rotation des produits y est grande, d'où des coûts unitaires de commercialisation réduits. C'est grâce à l'efficience-prix qu'offre un marché de gros que les producteurs sont encouragés dans leur production et que les marchés deviennent plus stables.

Les marchés de gros sont également d'importants centres de communication où l'information est échangée entre les participants et où une certaine transparence règne.

www.fao.org

#### DOC 8 Ma French Bank : l'offre 100 % digitale de la Banque postale

La Banque postale a lancé sa banque mobile en 2019 sous le nom de Ma French Bank. Ce service a bénéficié de deux ans de préparation supplémentaires pour pouvoir mieux démarquer ses offres de celles des concurrents comme Orange Bank, Eko by Crédit Agricole, Revolut, N26 et Nickel.



Les utilisateurs de Ma French Bank bénéficient d'un compte standard sans découvert, d'une carte bancaire internationale sans frais, des multiples fonctionnalités innovantes d'une application mobile et de l'accès à la plateforme de financement participatif Kisskissbankbank. L'offre complète est également proposée à un tarif abordable de 2 euros par mois et permet de bénéficier d'une offre de crédit renouvelable qui se distingue par ses facilités de remboursement.

Foucher, 2020

- 3 Listez les concurrents de la Banque postale sur le marché présenté.
- 4 Quel est l'enjeu majeur pour la Banque postale du lancement de Ma French Bank ?



## b L'entreprise au cœur des mécanismes de marché

### DOC 3 Équilibre et déséquilibres de marché

Un cas de surproduction : quel avenir pour les producteurs de pastèques ?	
<p>Au Sénégal, la surproduction de pastèques fait chuter les cours. Le développement de cette culture en Casamance n'est pas sans conséquence pour les producteurs. Les cours s'effondrent et les fruits pourrissent parfois au bord de la route.</p>	<p>Le marché est équilibré lorsque les quantités offertes sont égales aux quantités demandées. En cas de surproduction, le niveau des prix est faible, car les entreprises ont des difficultés à écouler leurs produits. Ce niveau va décourager les vendeurs : l'offre va baisser (1). Simultanément, ce prix faible va inciter les acheteurs à consommer, ce qui fait augmenter la demande (2). La surproduction se réduit, le prix de marché s'ajuste jusqu'à atteindre un niveau d'équilibre (3).</p>
<p><b>Marché en situation de surproduction</b> Demande insuffisante</p>	<p><b>Marché en situation d'équilibre</b></p>
Un cas de pénurie : la peur d'une pénurie des œufs français	
<p>Les industriels de l'œuf craignent des ruptures d'approvisionnement en raison de la flambée des prix et d'une offre qui ne parvient pas à satisfaire la demande d'œufs français, quelques mois après la crise du fipronil.</p>	

- 5 Citez les situations de déséquilibre de marché pouvant affecter les entreprises citées.
- 6 Schématisez les mécanismes d'ajustement qui conduiront à l'équilibre pour les industriels de l'œuf.

### DOC 10 Un café de plus en plus cher, mais les producteurs n'en profitent pas !

Une surproduction de café ces deux dernières années explique la chute des prix. [...] Une étude sur l'impact des faibles prix du café sur les pays exportateurs a révélé qu'une large part [des] producteurs était en insécurité alimentaire du fait de leurs revenus amoindris. Une augmentation de la pauvreté des ménages était également constatée dans de nombreux pays où le café est une activité génératrice de revenus. [...] Pourquoi les prix de détail sont-ils beaucoup plus élevés que celui du café sur le marché ? Ces prix dépendent largement des taxes, des marges des détaillants, des marges des torréfacteurs et d'autres changements dans la structure de commercialisation. Le prix du café lui-même ne représente donc qu'une petite part du prix de détail.

euronews.com, 29 juillet 2019



- 7 Identifiez le déséquilibre affectant le marché du café et relevez ses conséquences pour les producteurs.
- 8 Quelle est la différence entre le prix élevé de la tasse de café et le faible prix de marché du café ?

#### Pour faire le point

À l'aide de la vidéo « L'offre et la demande » et des notions étudiées, présentez dans un schéma les déséquilibres pouvant affecter un fabricant de patins à glace, puis les facteurs sur lesquels il peut agir pour rétablir l'équilibre de son marché.



foucherconnect.fr/20np003



2'10 min

# 3

## LE RÔLE DES BANQUES DANS LA VIE DES ENTREPRISES

### a L'entreprise et les banques

#### DOC 11 L'entreprise Myral s'impose comme un acteur national de l'isolation

D'artisanale, spécialisée dans l'isolation par l'extérieur [...], Myral est devenue un opérateur industriel depuis qu'elle s'est lancée dans la fabrication de solutions propres. Aujourd'hui, les vêtements conçus par Myral se vendent partout en France, voire jusqu'en Allemagne où la PME est présente à travers une filiale. [...] De 1,5 million d'euros en 2000, le chiffre d'affaires est passé à 22 millions, pour près d'une centaine de salariés. En 2015, Myral s'est dotée d'une nouvelle ligne de production, qui

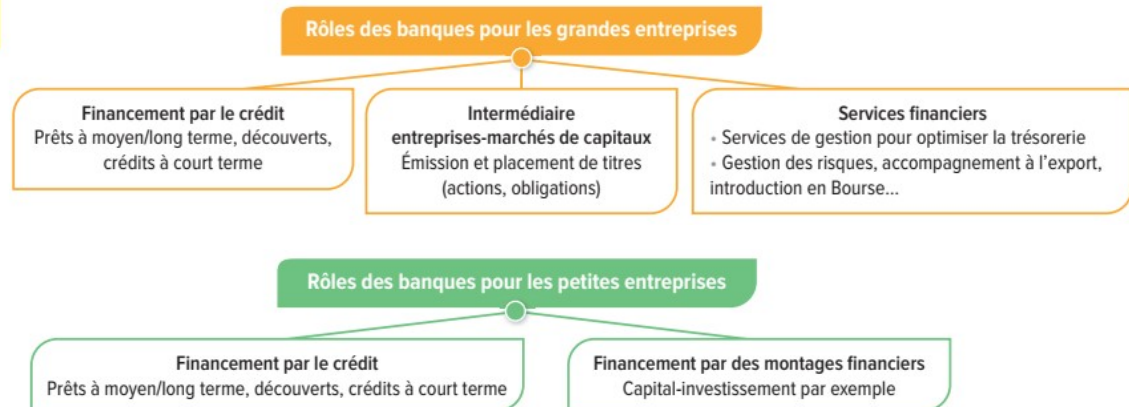
lui a permis d'absorber une croissance exponentielle. Deux ans plus tard, la PME a réalisé une opération de croissance externe, pour un montant de 4 millions d'euros. Deux étapes importantes pour lesquelles l'entreprise a obtenu le soutien de Bpifrance<sup>1</sup>.

1. Bpifrance est une banque publique d'investissement, un organisme français de financement et de développement des entreprises.

*Le Journal de Saône-et-Loire, 19 août 2019*

- 1 Identifiez l'agent économique qui a contribué au succès de l'entreprise Myral et expliquez son rôle.

#### DOC 12 Rôles des banques dans le financement des entreprises



- 2 Quels rôles les banques ont-elles joués dans le cas de l'entreprise Myral ?

- 3 Expliquez la complémentarité des banques avec les marchés de capitaux dans le financement des entreprises.

#### DOC 13 Les différents crédits pour les entreprises

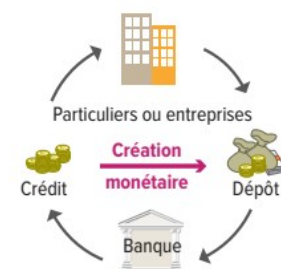
Les crédits bancaires à court terme correspondent aux crédits de trésorerie (découverts, avances de trésorerie, facilités de caisse) qui permettent d'obtenir des ressources pour couvrir les charges d'exploitation. Ces crédits correspondent aussi à la mobilisation de créances clients (affacturage, escompte commercial), des techniques de recouvrement de

créances permettant d'obtenir un financement anticipé. Les crédits bancaires à moyen et long terme correspondent à l'emprunt bancaire et au crédit-bail (opération associant une location avec possibilité d'achat des biens loués).

*Foucher, 2020*

- 4 Schématisez les différents types de crédits offerts aux entreprises.

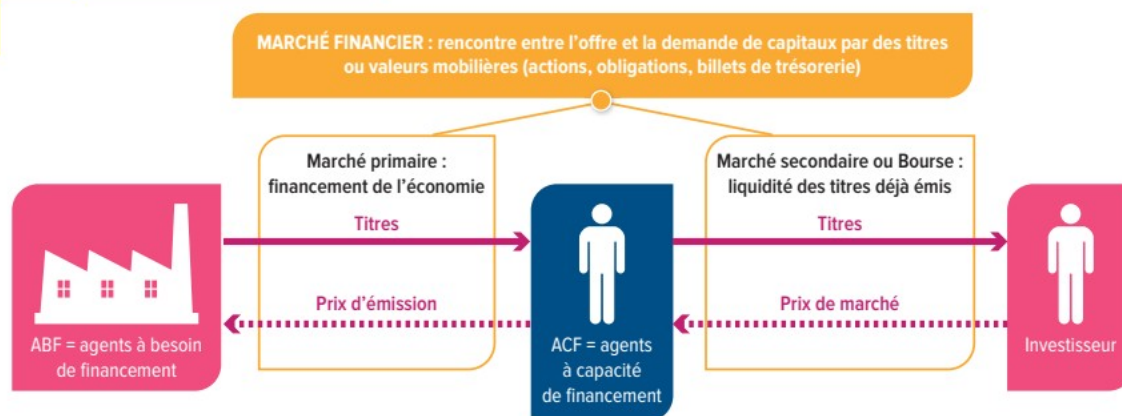
- 5 Expliquez le mécanisme de financement des entreprises par le crédit.





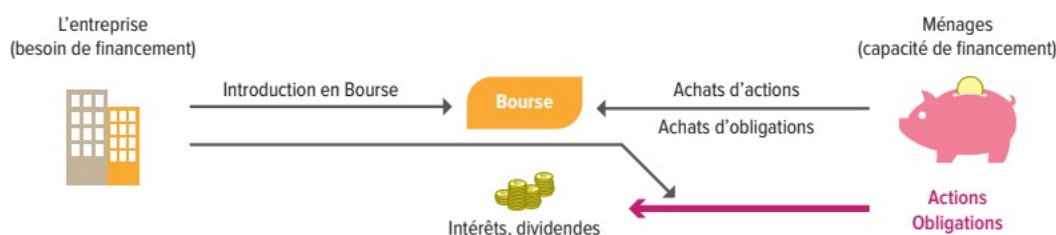
## b L'entreprise et le marché financier

### DOC 14 Le marché financier



### 6 Repérez les rôles spécifiques des marchés primaires et secondaires.

### DOC 15 L'entreprise et la Bourse



### DOC 16 L'entrée en Bourse d'une start-up vegan

Beyond Meat, spécialisée dans les alternatives végétales à la viande [...] vient de faire une entrée fracassante à Wall Street. [...] Avec cet argent frais, Beyond Meat prévoit d'accroître ses capacités de production. La start-up a des ambitions mondiales, à commencer par la conquête de l'Europe. [...] Si elle n'est pas encore rentable et affichait environ 30 millions de dollars de pertes en 2018, Beyond Meat est toutefois parvenue à multiplier ses revenus par cinq en deux ans. [...]

La concurrence est particulièrement féroce sur ce marché [...]. La principale rivale de Beyond Meat, Impossible Foods, vient par exemple de nouer un partenariat avec Burger King, qui proposera d'ici la fin de l'année une version végétarienne de son célèbre « Impossible Whopper » dans l'ensemble des États-Unis. [...]

Hélène Gully, *Les Echos*, 2 mai 2019

7 Expliquez en quoi consiste une introduction en Bourse.

8 Montrez l'intérêt de cette opération pour l'entreprise Beyond Meat.

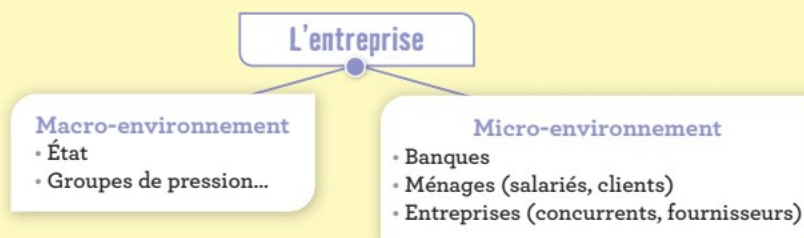
### Pour faire le point

À l'aide de la vidéo « Le financement des entreprises » et des notions étudiées, schématisez les différentes modalités de financement de l'entreprise.





### 1 L'ENTREPRISE ET SON ENVIRONNEMENT ÉCONOMIQUE



### 2 LES INTERVENTIONS DE L'ENTREPRISE SUR LES MARCHÉS



### 3 LE RÔLE DES BANQUES DANS LA VIE DES ENTREPRISES



#### Mots-clés

- **Banque** : institution financière dont la fonction principale est de proposer des services financiers (collecter l'épargne, recevoir les dépôts d'argent, accorder des prêts, gérer les moyens de paiement).
- **Environnement de l'entreprise** : ensemble des caractéristiques générales de l'économie

et de la société (acteurs, forces...) qui peuvent influencer l'entreprise.

- **Marché** : lieu de rencontre entre l'offre et la demande, là où se fixe le prix.

- **Marché financier** : lieu de rencontre entre les offres et demandes de titres financiers.